

# 商工もばら

商工もばら 第520号  
(毎月1回発行)  
発行所: 茂原商工会議所  
茂原市茂原443番地  
tel.22-3361(代)  
発行責任者: 鈴木 雅文  
編集責任者: 佐久間秀之

茂原商工会議所アドレス  
<http://www.mobara-cci.or.jp>



(茂原公園 2017年4月撮影)

2018 **4**  
April



**茂原商工会議所で検索!!**

さらに充実した内容となっておりますので、ぜひご覧ください!!

茂原商工会議所

■ **会員数 / 1249事業所**  
(平成30年2月28日現在)

## 桜色の草木染めに使うものは!?

桜色の草木染めに使うものは何だと思いませんか?

花びらを使うと想像される方が多いのではないのでしょうか。

しかし実際は、桜の木の「皮」を使います。あの茶色く、ごつごつした皮から、上品で繊細な薄桃色を取り出すことができるなんて、ちょっと想像できませんよね。

また、桜の花が咲く直前にとる皮が、最もよく色が出るそうです。

つまり、桜はあの開花の瞬間を目指し、幹や枝、木の皮に至るまで、全身で準備をしているのです。桜の木全体が実は桃色の美しさを秘め、表に出ている花びらだけが桃色に染まっているのですね。日本人が「桜」に心を奪われるのは、そういった内面からにじみ出た美しさだからなのかも知れません。

茂原公園は例年4月初旬に満開の桜色に染まります。

春を感じに桜満開の茂原公園にお出かけしてみたいかかでしょうか。

(茂原公園の桜の開花に関するお問い合わせは、茂原市観光協会0475-20-1528迄)

### outline

- **トップニュース**..... **2**  
「第3回東金・茂原工業部会交流会」を開催 他
- **トピックス**..... **3**  
平成30年度 各種検定試験 他
- **茂原商工会議所女性会 新入会員募集**..... **5**
- **インフォメーション(各種お知らせ)**..... **6**

## 『第3回 東金・茂原工業部会交流会』開催



工業部会 集合写真



2月21日(水)午後2時30分より、「第3回東金・茂原工業部会交流会」を実施しました。第1部の「企業視察、意見交換会」には、東金より6名、茂原より10名が参加し、関東天然瓦斯開発(株)の七井土プラントや天然ガスが自然に湧き続ける川などを視察させていただくと共に、東金との意見交換会では、労使問題に対する各社の取り組みなどが紹介されました。

第2部の「懇親会」では、今後の交流方法等について話し合いながら交流を深めることができました。

今回の交流会を実施するにあたり、関東天然瓦斯開発(株)、並びに(株)竹りん様には、多大なるお力添えをいただきましたことを深く感謝申し上げます。

## もばら冬の七夕まつり開催

今年で4回目となる「もばら冬の七夕まつり」が開催されました。冬の七夕まつりは、冬季にも多くの人に訪れてもらい、地域活性化を図ろうと、2015年から行っています。

2月1日から2月14日までの期間中は、市役所脇を流れる豊田川(愛称:天の川)のライトアップや、市役所、駐車場の植木の電飾など、合わせて約15万個のイルミネーションが訪れた人々を楽しませました。

またメインイベントの2月10日には当青年部が用意した足湯「冬タナの湯」や、キッチンカーでの飲食店出店、まぐろの解体ショーなどが行われました。まぐろ丼無料配布などを楽しむ家族連れやカップルで賑わいました。



イルミネーションの様子



イルミネーションの様子



# TOPICS トピックス



## 平成30年度 各種検定試験～STEP UP!自分力!!

検定試験名	回数	級	試験日	申込受付期間	受験料
珠算	第213回	1～6	6月24日(日)	5月14日(月)～ 5月18日(金)	1級…………… 2,300円
	第214回	1～6	10月28日(日)	9月10日(月)～ 9月14日(金)	2級…………… 1,700円
	第215回	1～6	2月10日(日)	12月17日(月)～12月21日(金)	3級…………… 1,500円 4級～6級…1,000円
簿記	第149回	1～3	6月10日(日)	4月 9日(月)～ 5月 9日(水)	1級…………… 7,710円
	第150回	1～3	11月18日(日)	9月18日(火)～10月17日(水)	2級…………… 4,630円
	第151回	2～3	2月24日(日)	1月 4日(金)～ 1月24日(木)	3級…………… 2,800円
※ 福祉住環境 コーディネーター	第40回	2～3	7月8日(日)	4月24日(火)～ 5月25日(金)	2級…………… 6,480円
	第41回	2～3	11月25日(日)	9月11日(火)～10月12日(金)	3級…………… 4,320円
※ カラー コーディネーター	第44回	2～3	6月17日(日)	4月 3日(火)～ 5月 2日(水)	2級…………… 7,340円
	第45回	2～3	12月2日(日)	9月18日(火)～10月19日(金)	3級…………… 5,250円
※ ビジネス実務法務	第43回	2～3	7月1日(日)	4月17日(火)～ 5月18日(金)	2級…………… 6,480円
	第44回	2～3	12月9日(日)	9月25日(火)～10月26日(金)	3級…………… 4,320円
※ 環境社会(eco)	第24回	—	7月22日(日)	5月 8日(火)～ 6月 8日(金)	5,400円
	第25回	—	12月16日(日)	10月 2日(火)～11月 2日(金)	

※平成29年度より、簿記検定3級、珠算検定1～6級の受験料が変更となっております。

※印の4検定試験は、東京商工会議所の受付となります。インターネット又はお電話でお申し込みください。

URL <http://www.kentei.org/> TEL 03-3989-0777



## 「風通しの良い組織づくりセミナー」を開催

2月23日(金)当所は、職場のコミュニケーション力強化で、環境改善を図ることを目的とした「風通しの良い組織づくりセミナー」を開催いたしました。

講師には、フリーエージェントインク(株)三宅哲之氏をお迎えし、職場の雰囲気を活性化させ、労働災害の防止にも繋がる風通しの良い組織を作る為のコミュニケーション手法を、具体的な事例や実技を交えて講義いただきました。受講者からは、「すぐに実践できる内容で大変に参考になった」などの声をいただきました。



セミナーの様子

青年部通信

「もばら冬の七夕まつり」に参加協力!

2月10日(土)に行われた「第4回もばら冬の七夕まつり(冬タナ)」に参加協力しました。

今回企画した「マグロ解体ショー」は、巨大なマグロが解体される姿を一目見ようと多くの来場者が詰め掛けました。また、無料配布されたマグロ丼に舌鼓を打った人達からは、「おいしい」「また見てみたい」との声がありました。

今回も、七夕の湯(足湯)を用意し、冷たい風が吹く中でイルミネーションを觀賞する来場者の体を温めました。

今回のイベントには、大多喜ガス(株)、旭紙業(株)、おさかな本舗たいこ茶屋嵯峨、カネヨ水産(株)、長生あおば農園、お食事処さと、(株)竹りん、他関係各所よりご支援・ご協力をいただき、過去最高となる来場者を迎え、無事、成功裡に終了することができました。誠に有難うございました。



点灯式の様子



マグロ解体ショーの様子

日本YEG 第37回 全国大会岐阜かがみがはら大会へ参加



全国大会に参加したメンバー

2月16日(金)~17日(土)、保川会長を含む8名で、日本YEG第37回全国大会岐阜かがみがはら大会へ参加しました。

同大会には商工会議所活動の一翼を担う全国各地の青年経済人、約6,000人が一堂に集い、会場はあつい熱気に満ちていました。また、懇親会では他青年部との交流を深めることができました。

〈大会参加者〉

保川 謙一【保川建設(株)】、新沢 弘樹【(株)竹りん】、内山 美代志【Nail it】、向後 研二【(株)オートサービス向後】、生松 大典【ジグザグ】、南 智也【南建装】、南 恵子【居酒屋みな実】、杉田 瞳【社会福祉法人信和会グループホーム あかね雲】

経営女子会を開催!!

当所青年部主催で3月1日(木)、異業種交流を目的に経営女子会を開催いたしました。

経営女子会にはさまざまな業種の女性経営者、経営者を目指す女性が参加し、交流を深めました。女性経営者としての悩みや課題についても意見を交換し合うなど貴重な場となりました。

この「経営女子会」は、他青年部から注目されており、今回は多くの他青年部が視察に来られました。



経営女子会に参加したメンバー



女性会だより

茂原商工会議所女性会 新入会員募集

茂原商工会議所女性会は、新入会員の募集を行っております。社会で活躍する女性として、当女性会の活動を通じ地域振興や今後の街づくりを一緒に考えてみませんか？



『沢井製薬にて視察研修』



『茂原七夕まつり出店の様子』



『もばら百歳体操の様子』

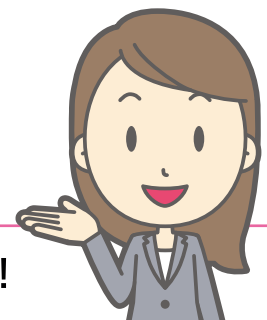


『AED講習の様子』



『ワイワイ装飾』

- 【会員資格】** 茂原商工会議所の会員及び女性経営補佐役等。また、当女性会役員会の承認を得た者。
- 【年会費】** 6,000円(年度途中の入会の場合は月割り/入会金はありません)
- 【主な活動】**
  - 各種講演会・講習会の開催・視察研修会の実施
  - 地域事業への参加・協力(茂原七夕まつり等)
  - 会員間の親睦活動



みんなで地域を盛り上げ、お互いの交流を深めましょう!!

興味のある方は、ぜひ事務局までご連絡ください。TEL:0475(22)3361 担当:河野・月崎

# INFORMATION



茂原商工会議所  
インフォメーション

耳より情報!

## 日本政策金融公庫貸付金利改定のお知らせ

○経営改善貸付 年1.11%(H30.3.9現在)

## 「相談窓口」となり 「皆さんの事業」を支援します

●中小企業における「経営革新・業種変更」「創業・ベンチャービジネス」及び「よろず相談」等の、窓口相談と支援を行っています。

### 弁護士による法律相談を行っています

当所会員の方は  
お気軽にお問合せください。

会員企業  
限定

- 相談日 4/12(木)・5/11(金)・6/13(水)
- 時間は、14時～17時
- 相談料 無料
- 事前予約が必要となります。

※詳細はHPをご覧ください。  
URL <http://www.mobara-cci.or.jp>

**茂原商工会議所・中小企業相談所**  
住所:茂原市茂原443番地  
TEL:0475-22-3361 FAX:0475-23-7895

## 千葉県信用保証協会による 定例相談会を実施

毎月10日 要予約 相談料無料

お問合せ  
茂原商工会議所・中小企業相談所 TEL:0475-22-3361

## 小規模企業共済制度ご案内

■個人事業主や会社役員のみなさんを応援する国の共済制度です!

小規模企業の、個人事業主又は会社等の役員の方がやめられたり退職されたりした場合に、生活の安定や事業の再建を図るための資金をあらかじめ準備しておく共済制度で、いわば経営者の退職金制度といえるものです。

安心・確実な国の共済制度

掛金にも共済金にも税制上のメリット

事業資金等の貸付制度も充実

ライフプランに合わせた共済金の受取方法

[http://www.mobara-cci.or.jp/ky\\_kigyoyou.html](http://www.mobara-cci.or.jp/ky_kigyoyou.html)

## 更新日が近い方は、今すぐお電話を。 集団扱自動車保険のご案内

### ◆この制度の特徴

- 集団扱の契約者となれるのは茂原商工会議所会員事業所及びその役員、従業員の方々が加入できます。
- 自動車保険の保険料が一般で加入した場合と比べて年払いなら5%割引、月払いでも分割割増がありませんので、実質保険料が割安になります。
- 保険料は保険開始月の2ヶ月後にご指定の口座より自動引落としとなりますので、加入時に現金のご用意は不要です。
- 他の保険会社等(一部共済を除く)から切替えても無事故割引が継承できます。

※上記は「集団扱自動車保険の概要」をごく簡単に説明したものです。詳しい内容を記載した「パンフレット」「重要事項説明書」をご覧ください。また、ご不明な点、具体的な手続きその他詳細につきましては取扱代理店または引受保険会社にお問合せください。

### ◆引受保険会社 (順不同)

- あいおいニッセイ同和損保 TEL:0475-23-5311
- 損保ジャパン日本興亜 TEL:0475-20-3527  
TEL:0475-23-3201
- AIG損害保険 TEL:043-382-4020  
(A06A151176)

## 倒産防止共済制度

### ■連鎖倒産から中小企業を守ります!

取引先企業の倒産による連鎖倒産から事業主を守る共済制度です。

- ① 最高8,000万円の共済の貸付けが受けられます。
- ② 共済金の貸付けは無担保・無保証人です。
- ③ 掛金は税法上、経費または損金に算入できます。
- ④ 一時貸付金制度も利用できます。

小規模企業共済・倒産防止共済についてのお問合せは

茂原商工会議所 TEL 0475-22-3361  
<http://www.mobara-cci.or.jp/128.html>

## 新入会員企業紹介

ご入会ありがとうございました。

NO.	事業所名	事業所住所	電話番号	代表者	業種
634	ikedaya	茂原市粟生野3344	0475-47-4743	池田 武士	飲食業
635	米本 重洋	茂原市早野1929-3 コスモ茂原317	—	米本 重洋	ライフコンサルティング(保険)
636	株式会社クリエイティブイノベーション	市原市国分寺台中央1-5-3-2	0436-37-5735	尾高 裕樹	ITコンサルタント
637	こだま国際特許商標事務所	千葉市中央区中央3-13-7 コスモ千葉中央ビル4F	043-306-3109	高橋 昌義	弁理士業

## 検定だより 検定試験、合格おめでとうございます。



## 第148回 簿記能力検定試験 合格者

2級 ○廣橋 碧 ○君塚 恒寿 ○森川 貴弘 ○渋谷 秀人 ○緩鹿聡一郎 ○須永 来実  
 ○前田 龍 ○吉野なつ香 ○大野 葵 ○富塚 璃乃 ○野口 遥香 ○和田 桃香  
 ○坂本 夕海 ○品川 采音 ○古山 恵奈 ○矢部 賢一 ○花澤 知顕 ○諸岡有津沙  
 ○佐藤 隆 ○吉井 達哉 ○小柳 達郎 ○村山 彩乃 ○野口 悠大 ○大谷 優香

3級 ○浅野 香菜 ○伊達 好力 ○波多野心優 ○高橋 晃司 ○高木 優実 ○長谷川亜紀  
 ○矢部 賢一 ○山口 海吾 ○廣瀬 卓哉 ○栗原 広美 ○星合久美子 ○小川 広子  
 ○川田 麻侑 ○牧野 勝好 ○遠藤 和美 ○三井幸太郎 ○早川里緒菜 ○長内 千慧  
 ○杉田 愛 ○高原 寛子 ○白鳥 蒼 ○宗村 悠美 ○山田まさみ ○佐野 晴彦  
 ○田中 聖也 ○狩野 敬子 ○下岡 泰夫 ○瀧川 愛美 ○岡村 朱夏 ○岩木 智海  
 ○山本 真理 ○内山 光遥 ○牧野 大河 ○久保知佳子 ○関 琴美 ○松元 大河  
 ○峯松 恵治 ○佐用 剛 ○室田 彩羽

## 第212回 珠算能力検定試験成績表

2級 ○齊藤 舞歌 3級 ○山口 輝大 ○小沼 心花 5級 ○小宮 慶人 ○小宮 安渚  
 6級 ○内窪 美羽

## 3/27(火) ~ 4/15(日) 茂原桜まつり

「日本の桜の名所100選」に選定され、市民の憩いの場として親しまれている茂原公園では、ソメイヨシノや里桜、山桜などが約2,850本咲きそろう、県内外から大勢の花見客が訪れます。

土、日には稚児行列や和太鼓演奏、バンド演奏などの各種イベントも予定されていますので、皆さんお誘い合わせのうえ、ぜひお出かけください。

弁天湖畔の桜に加え、アスモ前の「天の川沿い」、明光橋付近の河川沿いもライトアップされ夜桜もとても幻想的です。

**開催期間** 3月27日(火)~4月15日(日)

※イベント予定は4月7日(土)、8日(日)です。

●桜の開花状況により開催期間の変更がある場合がございます。

●桜の開花状況は、茂原市観光協会ホームページをご覧ください。

●URL <http://www.mobara-kankou.com>

**会場** 茂原公園第1広場、  
茂原ショッピングプラザアスモ

お問合せ先：茂原市観光協会 TEL.0475-20-1528



## 夏の体験教室参加事業所募集

体験教室委員会(委員長:雪田康夫)では、夏の体験教室参加者の募集を行います。

今回の教室で5回目となりサポート体制も整備できました。最大限の効果が出るように参加者全員が協力をします。初めての方でも大丈夫ですし、異業種の方々と連携することが出来ます。

本年度は、下記の通りの日程で実施しますので、ぜひ自社のPRができる当教室にご参加くださいますようお願いいたします。

《開催日時》 8月11日(祝・土) 10:00~16:00

《参加募集締切》 4月20日(金)

《開催場所》 茂原商工会議所

《募集要件》 茂原商工会議所会員事業所

《お問合せ》 TEL.0475-22-3361 担当:佐久間



### 参加された方々の声

- ① 次の日に昨日はありがとうございました!とってお店にご来店していただいた方が8組もありその効果に驚きました。そのお客様達は今でもご来店していただいております。(飲食業)
- ② 先日ご来店していただいたお客様から次回もまた参加します!楽しみにしています!というお声をいただきその効果にびっくりしました。(飲食業)
- ③ 自社でも体験教室をやっているのですが、会議所主催の体験教室は参加者から「ありがとうございました」などの感謝のお声を全員からいただき体験教室はやるだけでは駄目!ということを知らせてくれるイベントで大変勉強になっています。(建設業)
- ④ 将来この会社に入りたいです!うれしいお手紙をいただき従業員も感激しました。(工業)

茂原商工会議所 行

### 「夏の体験教室」申込書

FAX.0475-23-7895

事業所名			
住 所			
代表者名		TEL	—