

# 検 定 だ よ り

## ◆平成31年度 日本商工会議所検定案内

| 検定の種類 | 回数    | 試験日           |
|-------|-------|---------------|
| 珠 算   | 第216回 | 6月23日(日)      |
|       | 第217回 | 10月27日(日)     |
|       | 第218回 | 平成32年2月 9日(日) |
| 簿 記   | 第152回 | 6月 9日(日)      |
|       | 第153回 | 11月17日(日)     |
|       | 第154回 | 平成32年2月23日(日) |

10月以前が試験日となる検定受験料(消費税8%)

| 受験料 | 1級     | 2級     | 3級     | 4~6級   |
|-----|--------|--------|--------|--------|
| 珠 算 | 2,300円 | 1,700円 | 1,500円 | 1,000円 |
| 簿 記 | 7,710円 | 4,630円 | 2,800円 |        |

10月以降が試験日となる検定受験料(消費税10%)

| 受験料 | 1級     | 2級     | 3級     | 4~6級   |
|-----|--------|--------|--------|--------|
| 珠 算 | 2,340円 | 1,730円 | 1,530円 | 1,020円 |
| 簿 記 | 7,850円 | 4,720円 | 2,850円 |        |

|         |          |
|---------|----------|
| 試験会場：珠算 | 茂原商工会議所  |
| 試験会場：簿記 | 一宮商業高等学校 |

◆申し込み期間につきましてはお問合せください。

## ◆平成31年度 東京商工会議所主催検定試験日程(試験会場:茂原市内)

| 検定の種類             | 回数   | 試験日       | 実施級    | 受験料       |
|-------------------|------|-----------|--------|-----------|
| カラーコーディネーター検定試験   | 第46回 | 6月16日(日)  | 2級・3級  | 2級 7,340円 |
|                   | 第47回 | 12月 1日(日) | 2級・3級  | 3級 5,250円 |
| ビジネス実務法務検定試験      | 第45回 | 6月30日(日)  | 2級・3級  | 2級 6,480円 |
|                   | 第46回 | 12月 8日(日) | 2級・3級  | 3級 4,320円 |
| 福祉住環境コーディネーター検定試験 | 第42回 | 7月 7日(日)  | 2級・3級  | 2級 6,480円 |
|                   | 第43回 | 11月24日(日) | 2級・3級  | 3級 4,320円 |
| 環境社会検定試験(eco検定)   | 第26回 | 7月21日(日)  | 級の設定なし | 5,400円    |
|                   | 第27回 | 12月15日(日) |        |           |

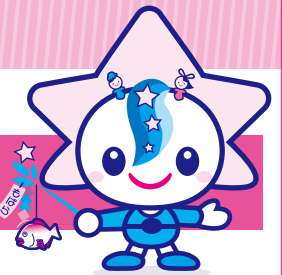
※10月以降、消費税増税に伴い受験料が変わります。正式な受験料が決まり次第、広報にてお知らせいたします。

## 第65回 茂原七夕まつり開催決定!

第65回茂原七夕まつりの期日は、

**7月26日(金)・27日(土)・28日(日)の3日間です。**

第65回茂原七夕まつりを、みなさまぜひお楽しみにしてください!



新しい労災リスクから  
会員の皆様をお守りする

全国商工会議所の「業務災害補償プラン」

うつ病による自殺や過労死など新しい労災は年々増加。そしてその賠償金も高額化の傾向に…。しかも、平成18年の労働安全衛生法の改正により、企業側の責任は厳格化の方向。これらの労災リスクにしっかり対応でき、しかも低廉な掛金で加入できる新しい補償プランができました。

大好評

### 業務災害補償プランの特徴

お見積り、ご加入手続きは引受保険会社にお問合せください。

- 全国商工会議所のスケールメリットによる低廉な掛金(約半額水準)
- 労災賠償に備える「使用者賠償責任保険」を標準セット
- 政府労災保険の給付を待たずに\*保険金のお支払いが可能
- 契約は無記名式。短期労働者やパート・アルバイトも包括自動補償
- 掛金は売上高と業種で算出 掛金は全額損金算入可能

【お問合せ先】 茂原商工会議所(募集覚書締結商工会議所になります。) 担当 齋藤 0475-22-3361